

WEBINAIRE

MON IDÉE DE PROJET S'INSCRIT-ELLE DANS LE PROGRAMME ERASMUS+ POUR L'ÉDUCATION DES ADULTES ?

25 JUIN 2024 - 13H30/14H30



Erasmus+
Enrichit les vies, ouvre les esprits.

AGENCE
ERASMUS+
FRANCE - EDUCATION & FORMATION

L'AGENCE ERASMUS+ FRANCE / ÉDUCATION & FORMATION

Un GIP sous la tutelle de **3 ministères** : Education Nationale, Enseignement Supérieur, Travail

Mission : **Mettre en œuvre le programme Erasmus+ pour les volets Education et Formation**
=> plus de 330 millions d'euros pour 2024

Une équipe de 180 personnes organisée selon le cycle de vie des projets



SOMMAIRE

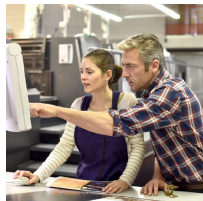
1. Les fondamentaux d'Erasmus+ et du secteur de l'éducation des adultes
2. Demander un financement avec une candidature de qualité
3. S'inscrire dans le parcours d'accompagnement "De l'idée au projet Erasmus+ pour l'éducation des adultes"

ERASMUS+ : LE PROGRAMME PHARE DE L'UNION EUROPÉENNE POUR :

L'ÉDUCATION ET LA FORMATION



Enseignement scolaire



Enseignement et formation professionnels



Enseignement supérieur



Education des adultes

LA JEUNESSE ET LE SPORT

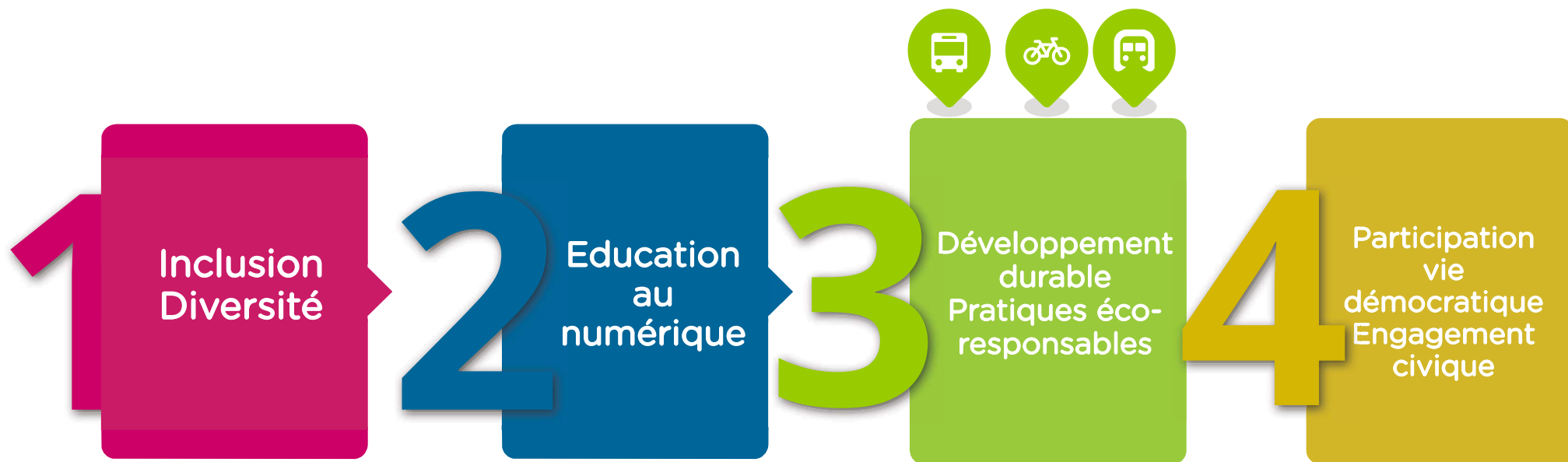


Jeunesse



Sport

LES 4 PRIORITÉS DU PROGRAMME ERASMUS+



Pour en savoir plus

ERASMUS+ : QUELQUES FONDAMENTAUX



Un programme européen



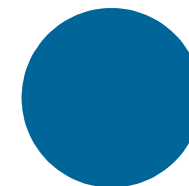
Des appels à propositions annuels



Un outil financier



Des projets de structure





COMMENT SOUMETTRE UN PROJET ?

Appel à propositions annuel

- Guide du programme Erasmus + (dates, règles, budgets)
- Règles nationales: BOEN (éducation / formation)

Date de dépôt de candidature

- Par type de financement
- Une ou plusieurs dates (voir guide programme)

Dossiers de candidature

- E-form: à déposer auprès de son agence nationale (projets décentralisés)
- Evaluation externe
- Sélection des dossiers les mieux notés

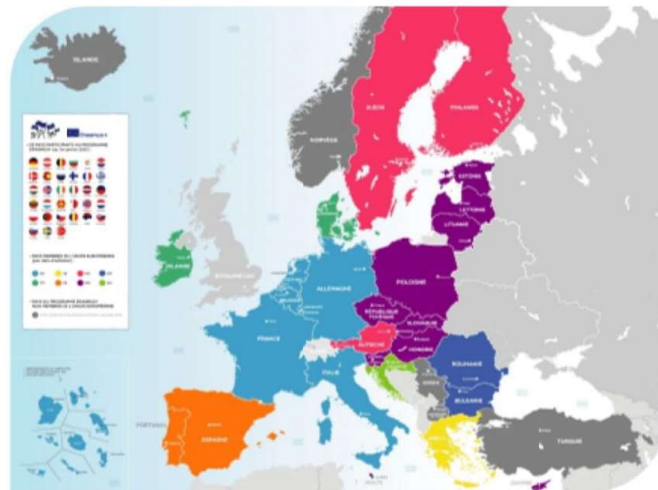
Financement

- Pas de co-financement requis, contribution au coût total
- Préfinancement jusqu'à 80%
- Calculs budgets principalement sur forfaits (ie peu de frais réels)





LES PAYS DU PROGRAMME ERASMUS+



LES 27 ETATS
MEMBRES DE L'UE



NORVÈGE
ISLANDE
LIECHTENSTEIN
MACÉDOINE DU NORD
TURQUIE
SERBIE

*ET DES POSSIBILITÉS DE
COOPÉRATION DANS LE
MONDE ENTIER*



Pour en savoir plus

Erasmus+
Enrichit les vies, ouvre les esprits.



Organismes éligibles	<p>Tous les organismes publics, associatifs ou privés actifs dans le champ de l'accompagnement des adultes et jeunes adultes : accès à l'emploi, insertion sociale et/ou professionnelle, action sociale, économie sociale et solidaire, éducation non formelle ou informelle des adultes.</p> <p>Par exemple : les collectivités territoriales, les structures culturelles (musées, bibliothèques), les universités du temps libre, les associations d'insertion de personnes en difficulté, les structures prenant en charge les migrants, les structures de l'économie sociale et solidaire (ESS), etc.</p>	<p>À noter : les individus ne sont pas éligibles. Pour participer au programme, il convient d'être inscrit, d'exercer ou d'intervenir au sein d'un organisme éligible.</p>
Participants éligibles	<p>Les apprenants : personnes majeures ou émancipées en situation d'apprentissage formel, non formel ou informel, non engagées dans la préparation d'un titre ou d'un diplôme, qui cherchent à améliorer leurs connaissances, compétences et savoir-être, dans une perspective sociale, citoyenne, culturelle et d'amélioration de leur employabilité.</p> <p>Par exemple :</p> <ul style="list-style-type: none">— les personnes peu qualifiées ou non diplômées (niveaux 1 et 2 de qualification) ;— les personnes en situation et/ou en processus de désocialisation en raison d'un handicap, de problèmes de santé, de difficultés éducatives ou d'apprentissage (par exemple : situation d'illettrisme ou d'illectronisme, maîtrise de la langue française), de différences culturelles (par exemple : les migrants), d'obstacles économiques et/ou sociaux (par exemple : les bénéficiaires des minima sociaux), et/ou géographiques ;— les personnes sans activité professionnelle prises en charge ou non par un dispositif d'accompagnement (ex-Pacea, CEJ, etc.) ;— les personnes sous contrat de volontariat pour l'insertion, les salariés en contrat d'insertion et les bénéficiaires des « territoires zéro chômeur de longue durée » ;— les personnes inscrites dans des établissements relevant du secteur médico-social et du secteur adapté pour les adultes. <p>Les personnels et formateurs, salariés ou bénévoles, des organismes actifs dans l'accompagnement des publics apprenants ci-dessus.</p>	<p>L'éligibilité s'étend à tout adulte de ce secteur sans restreindre uniquement aux participants ayant moins d'opportunités. Cependant, ces derniers doivent représenter une part significative de la sélection globale des participants.</p>

→ Le programme Erasmus+

2 principaux types de financements

Projet de mobilité d'apprentissage



Acquérir des compétences grâce à une mobilité individuelle ou collective

Projet de coopération



Partager, créer une coopération entre organisations européennes

→ 6 secteurs

Enseignement scolaire

Enseignement et formation professionnels

Enseignement supérieur

Education des adultes

Jeunesse

Sport

Enseignement scolaire

Enseignement et formation professionnels

Enseignement supérieur

Education des adultes

Jeunesse

Sport



STRUCTURE

Le porteur de projet / candidat

Tous les organismes publics, associatifs ou privés actifs dans le champ de l'accompagnement des adultes et jeunes adultes

Centre social

Liste complète des organismes et publics éligibles dans le BOEN



GROUPES CIBLES : PERSONNELS ET APPRENANTS

Le public directement impliqué dans le projet

Personnel

Les personnels et formateurs, salariés ou bénévoles

Les formateurs et bénévoles

Apprenant

Personnes majeures ou émancipées
Pas en prépa de titre ou diplôme
Apprentissage formel



UTILISATEURS FINAUX

Les personnes qui vont bénéficier des effets, des impacts du projet.

Les citoyens accompagnés par le centre social



ACTION-CLE 1 MOBILITÉ

Quel(s) besoin(s) ?

Acquérir des compétences grâce à une mobilité individuelle ou collective

Mobilité des personnels

Formation, stage d'observation de pratiques, intervention d'un expert...

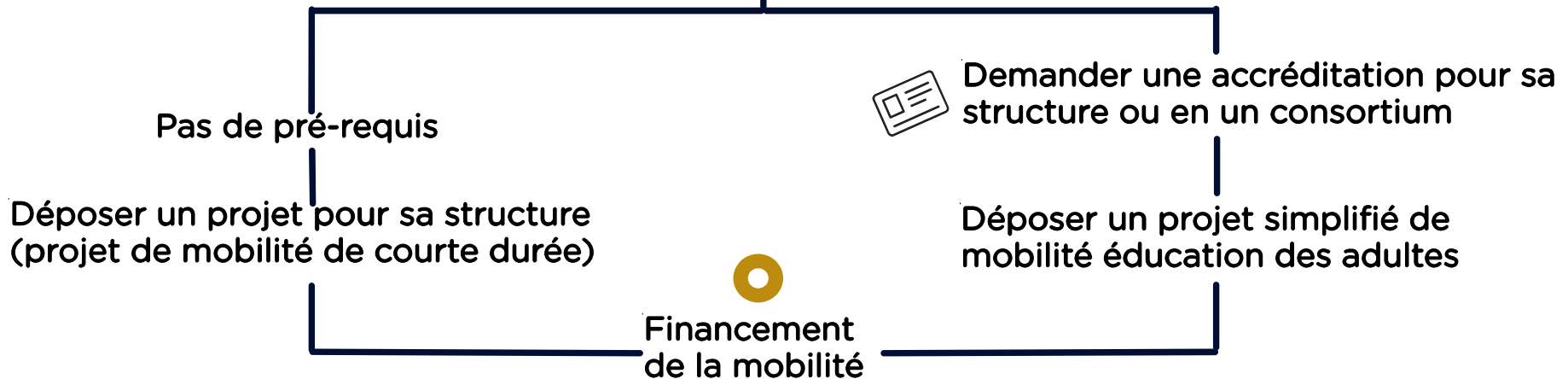


Mobilité des apprenants

Visite apprenante, immersion dans un nouvel environnement...



Comment accéder aux projets de mobilité ?



Erasmus+

Enrichit les vies, ouvre les esprits.



Mobilités des apprenants

Mobilité individuelle de 2 jours à 29 jours

Mobilité individuelle de longue durée de
30 jours à 365 jours

Mobilité de groupe de 2 jours à 30 jours

Parcours pédagogique définis par le projet

Visites de structures, avoir une expérience en milieu professionnelle, visites à viser pédagogique (centres culturels, structures associatives...)



DES FORFAITS POUR FINANCER :



LA GESTION ADMINISTRATIVE ET FINANCIÈRE



LES DÉPLACEMENTS



L'HÉBERGEMENT ET LA RESTAURATION



LES VISITES PRÉPARATOIRES



LES FRAIS D'INSCRIPTION À DES COURS
OU FORMATIONS



LA MOBILITÉ DES PERSONNES AYANT MOINS
D'OPPORTUNITÉS

LES CO-FINANCEMENTS
NE SONT PAS
OBLIGATOIRES



Mobilité des personnels



Période d'observation de 2 jours à 60 jours

Enseignement de 2 jours à 365 jours

Cours et formation de 2 jours à 30 jours

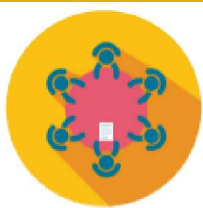
Mobilité
sortante

Mobilité
entrante

Inviter un expert 2 jours à 60 jours

Accueillir un formateur/
éducateur

10 jours à 365 jours



ACTION-CLE 2 COOPÉRATION

Quel(s) besoin(s) ?

Partager, créer grâce à une coopération entre organisations européennes

Partenariat simplifié
AC210
Entre 2 structures - Subvention forfaitaire de 30 000€ ou 60 000 €

Partenariat de coopération
AC220
Min 3 structures de 3 pays - Subvention forfaitaire : 120 000€, 250 000€, 400 000€



★ Résultats transférables et diffusables

Toutes les dépenses qui répondent aux activités et aux objectifs du projet sont finançables



Exemple de résultats de projets AC2



Une plateforme numérique

Un module de formation

Un plaidoyer / un livre blanc

Un documentaire

Un recueil de pratiques

Un serious game

Etc...



PARTENARIAT SIMPLIFIÉ (AC210)

- Minimum 2 organismes
issus de minimum 2 pays programme
- Durée : 6 à 24 mois
- Subventions forfaitaires :
 - 30 000 €
 - 60 000 €



Exemples de dépenses finançables

Activités d'apprentissage,
Activités d'enseignement et de formation,
Réunions et événements,
Equipement,
Frais de publication et d'édition des
documents,
Développement informatique (ex: création
d'un site web),
Frais de personnel et de ressources
humaines,
Frais administratifs
etc.





PARTENARIAT DE COOPÉRATION (AC220)

- Minimum 3 organismes issus de minimum 3 pays programme
- Durée : 12 à 36 mois
- Subventions forfaitaires :
 - 120 000 €
 - 250 000 €
 - 400 000 €

PRÉPARER SON PROJET ERASMUS+: LES PREMIÈRES ÉTAPES

Identifier
l'action
pertinente
pour son
projet

Trouver des partenaires fiables
Réunir et informer toutes les
parties prenantes au sein de la
collectivité et sur le territoire

Se faire
accompagner



Identifier le secteur, le type
de projet et les dates des
appels à projets



Avoir une
collaboration
efficace



Solliciter un accompagnement :
consulter les ressources à
disposition et contacter les
Agences et leurs relais



20XX

Contextualize your topic

Pose a dramatic question; it is the essential ingredient to keep the audience's attention. It is usually posed subtly at the beginning of the story to intrigue the audience and gets resolved at the end.



20XX

Contextualize your topic

Our brain is biologically prepared to process visual content. Almost 50% of our brain is involved in processing visual stimuli.



20XX

Contextualize your topic

When we are told a story, it excites us, it can even move us, causing us to remember the stories up to 20 times more than any other content we may consume.

PROPOSER UNE CANDIDATURE DE QUALITÉ

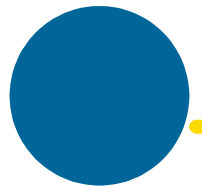


Pertinence du projet pour les objectifs Erasmus+ Education des adultes

Qualité de la conception et de la mise en oeuvre du projet

Qualité de l'équipe projet et des modalités de coopération entre partenaires français et transnationaux

Impact et diffusion : communiquer sur son projet et exploiter les résultats, actions de suivi



INSCRIPTION À L'ATELIER



19 NOVEMBRE 2024

Atelier : « Mon idée de projet s'inscrit-elle dans le programme Erasmus+ pour l'Education des adultes ? »

Vous avez une idée de projet Erasmus + pour l'éducation des adultes. Vous demandez un financement pour la première fois ? Vous avez déjà bénéficié d'une subvention Erasmus+ pour un projet de coopération et vous déposez une demande de fi (...)

[Lire la suite](#)



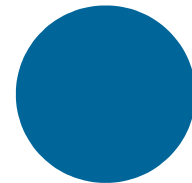
"Mon idée de projet s'inscrit-elle dans le programme Erasmus+ pour l'Education des adultes?"



Atelier en présentiel : mardi 19 novembre 2024



Formation à distance le 5 novembre 2024 de 15h30 à 16h30 sur les fondamentaux du programme Erasmus +



CET ATELIER ME CONCERNE T-IL ?



Mon idée de projet est-elle suffisamment détaillée pour participer à l'atelier?

Que dois-je préparer pour assister à l'atelier?

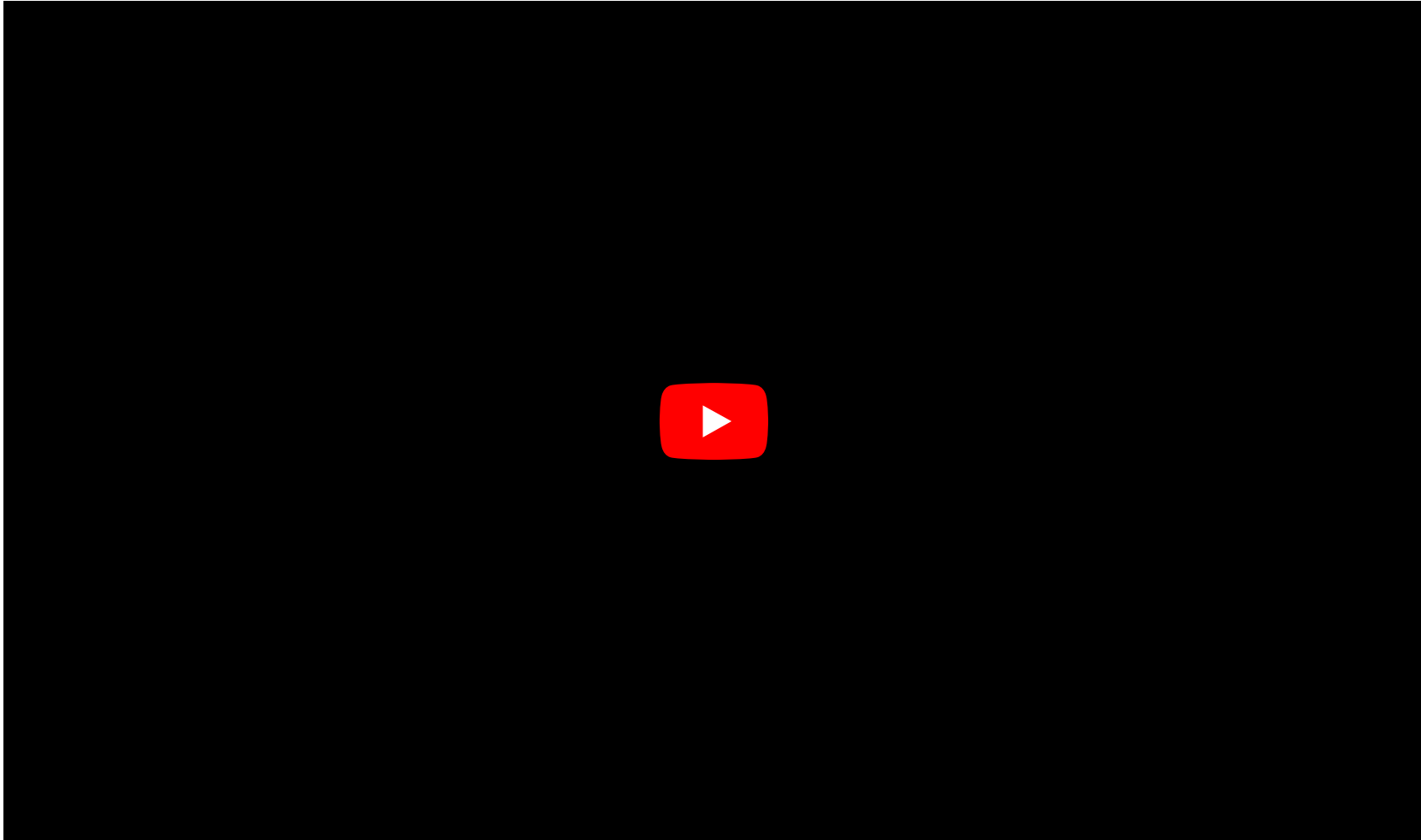
Comment va-t-il se dérouler?



Je m'inscris à l'atelier passer de l'idée au projet

<https://erasmusplus.typeform.com/to/Endqu6JS>

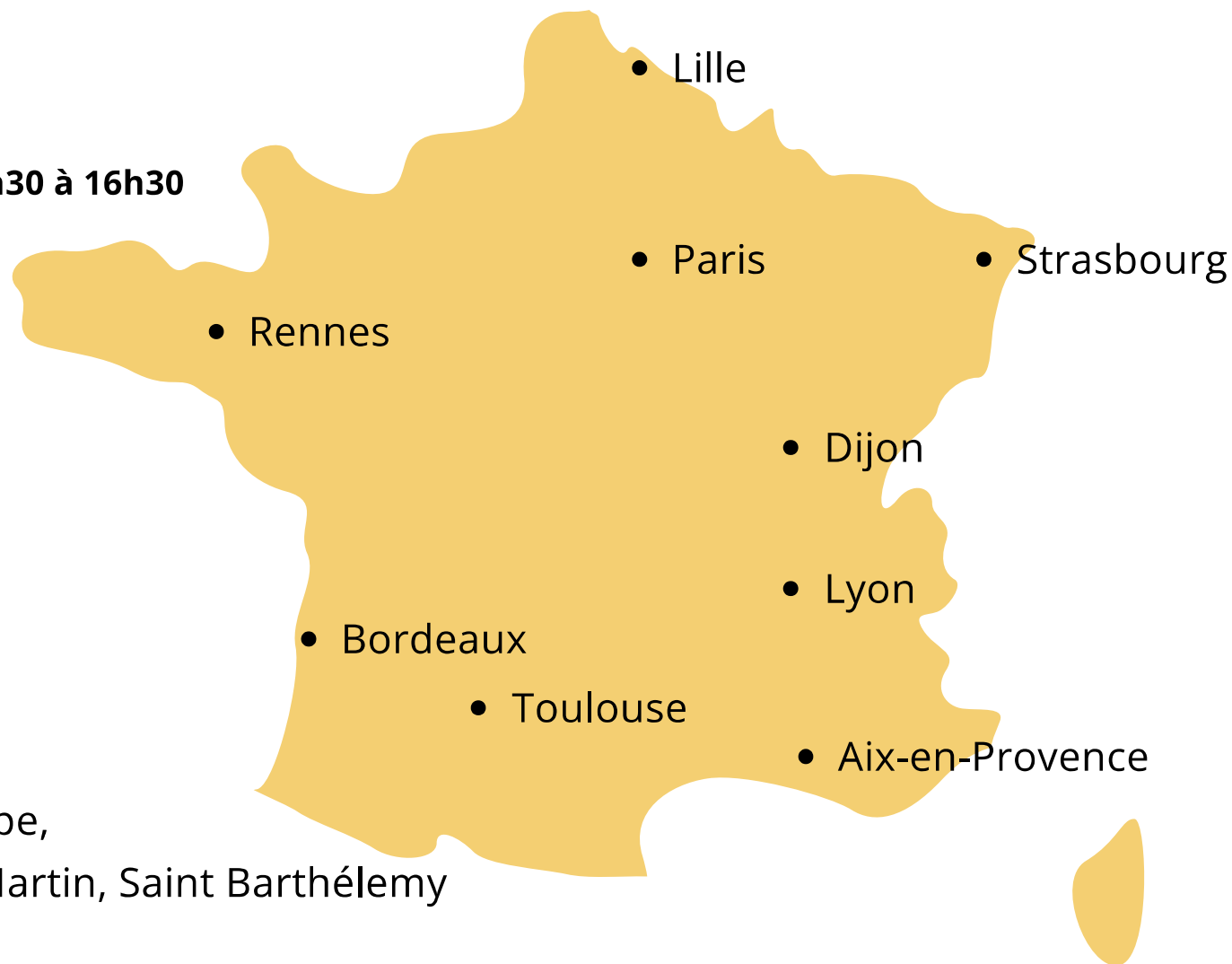
TÉMOIGNAGE



OÙ SE DÉROULENT LES ATELIERS ?



19 novembre 2024 de 9h30 à 16h30



Guadeloupe,
Saint Martin, Saint Barthélemy

UN PARCOURS D'ACCOMPAGNEMENT POUR LES CANDIDATS SUR LE SECTEUR EDUCATION DES ADULTES

Des sessions de questions-réponses tous les mois

Un webinaire d'actus sur Erasmus+ Education des adultes et le cadre du parcours d'accompagnement

Un atelier organisé dans plusieurs régions mardi 19 novembre 2024

Des sessions d'aide à la complétion du formulaire de candidature => Cycle "Prêt pour Erasmus+" 

En continu: rendez-vous de 30 minutes en bilatéral

Phase 1 : A vos marques

Nous répondrons à vos questions.

Participez aux sessions de questions/réponses (durée : 60 minutes - à distance):

- Jeudi 27 juin de 13h30 à 14h30. [Pour vous inscrire](#)
- Jeudi 25 juillet de 13h30 à 14h30. [Pour vous inscrire](#)
- Jeudi 29 août de 13h30 à 14h30. [Pour vous inscrire](#)
- Jeudi 26 septembre de 13h30 à 14h30. [Pour vous inscrire](#)
- Jeudi 24 octobre de 13h30 à 14h30. [Pour vous inscrire](#)
- Jeudi 28 novembre de 13h30 à 14h30. [Pour vous inscrire](#)
- Jeudi 12 décembre de 13h30 à 14h30. [Pour vous inscrire](#)



Phase 2 : Prêts ?

Nous vous donnons RDV dans vos régions pour vous aider à transformer votre idée en candidature Erasmus+.

Des experts du programme Erasmus+ Education des adultes vous aident à préparer votre demande de financement avec des ateliers : « [Mon idée de projet s'inscrit-elle dans le programme Erasmus+ pour l'Education des Adultes ?](#) »

Pour en savoir plus sur cette journée d'atelier et rencontrer l'équipe dédiée au secteur Education des adultes ; participez au webinaire d'information le 25 juin de 13h30 à 14h30 : [inscrivez-vous !](#)



Nous vous aidons à trouver des partenaires

- participez aux [rencontres européennes Erasmus+](#) : séminaire de contacts pour trouver des partenaires (en présentiel et en anglais)
- utilisez [EPALE](#) pour vous aider dans toutes les étapes de vos projets : webinaire (décembre 2024 et janvier 2025 - dates à venir)

Phase 3 : Partez !

VOUS AVEZ BESOIN D'AIDE ? ÉCRIVEZ-NOUS !



Secteur Enseignement Scolaire :

promotion.scolaire@agence-erasmus.fr

Secteur Formation Professionnelle :

promotion.formpro@agence-erasmus.fr

Secteur Education des Adultes :

promotion.educadultes@agence-erasmus.fr

Secteur Enseignement supérieur :

promotion.superieur@agence-erasmus.fr



Erasmus+ Jeunesse :

erasmusplus@service-civique.gouv.fr

Erasmus+ Sport :

erasmusplus-sportfrance@service-civique.gouv.fr

Corps Européen de Solidarité :

ces-information@service-civique.gouv.fr