

Les chiffres clés

ERASMUS+

33 pays

(27 membres de l'Union européenne + 6 pays associés)

MISE À JOUR : FÉVRIER 2026

EN EUROPE

Depuis la création du programme Erasmus en 1987

16,5 millions de bénéficiaires

5,2 milliards d'euros

> Budget Europe 2026

EN FRANCE

Depuis la création du programme Erasmus en 1987

2 millions de bénéficiaires

422 millions d'euros

> Budget France 2026

LE PROGRAMME ERASMUS+

... facilite l'insertion

dans le monde de travail

89% des bénéficiaires constatent encore un impact positif sur leur vie professionnelle cinq ans après leur Erasmus+

50% des apprenants partent pour un stage en entreprise

... contribue à l'égalité des chances et à la transition écologique

20 À 40%

des participants bénéficient du complément inclusion selon les secteurs

25% des mobilités sont réalisées en transport écoresponsable (16% en 2022)

199 620

mobilités financées pour l'éducation et la formation (chiffre France 2025)

2 365

apprenants adultes

32 457

enseignants, personnels, formateurs et accompagnateurs

37 179

lycéens pro, apprentis, stagiaires...

70 746
étudiants

56 873
élèves

ENSEIGNEMENT SCOLAIRE

FORMATION PROFESSIONNELLE

ÉDUCATION DES ADULTES

ENSEIGNEMENT SUPÉRIEUR

TOUS SECTEURS

La durée moyenne d'une mobilité apprenante en 2025 est de :

104 jours

Enseignement supérieur

22 jours

Éducation et formation professionnels

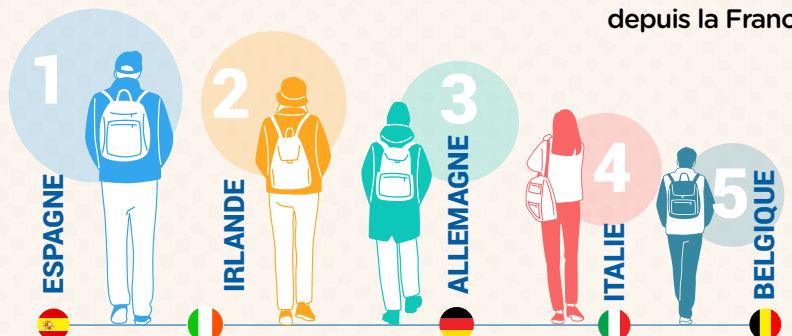
17 jours

Éducation des adultes

15 jours

Enseignement scolaire

Les 5 premières destinations depuis la France



Les chiffres clés

ERASMUS+

DANS LE SECTEUR AGRICOLE

15 878

apprenants de l'enseignement agricole en France (et 850 formateurs et personnels) ont effectué une mobilité Erasmus+ (année académique 2024-2025).

Depuis 2021, ce chiffre s'élève à **52 810**

Près de

1/4

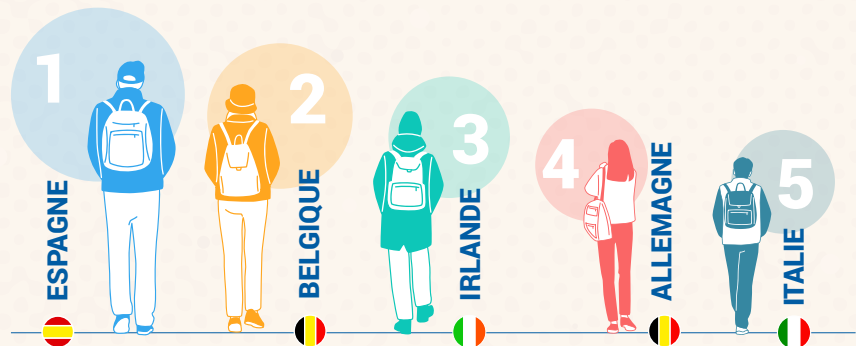
des mobilités Erasmus+ de la voie professionnelle sont réalisées dans le secteur de l'enseignement agricole

Plus de

75%

des établissements d'enseignement agricole (publics et privés, pré-bac et post-bac) sont actuellement engagés dans le programme Erasmus+

Les 5 premières destinations depuis la France représentent plus de la moitié des mobilités des apprenants de l'enseignement agricole



154

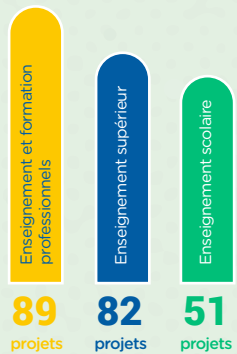
structures françaises de l'enseignement agricole portent des projets Erasmus+ en 2025.

Soit une augmentation de plus de

+73%

depuis 2021

Derrière ces consortiums, cela implique **628 établissements d'enseignement agricole** (CFA, lycées, Maisons Familiales et Rurales, EPLEFPA, écoles supérieures...) qui participent au programme Erasmus+.



Entre 2021 et 2025, pour les mobilités et les partenariats de coopération, les financements Erasmus+ dédiés à l'enseignement agricole s'élèvent à :

133

millions d'euros



ce qui représente environ **8% du budget du programme** pour la France sur la même période.