

EPALE

France

RÉSEAU DES ACTEURS DE LA FORMATION POUR ADULTES EN EUROPE

Éducateurs



Formateurs



Bénévoles



Chercheurs

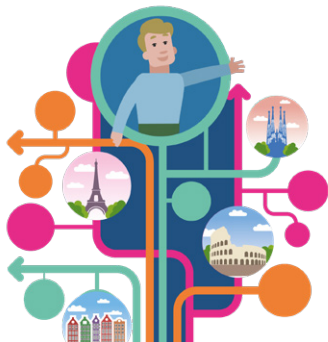


Décideurs

QU'EST-CE QU'ÉPALE ?

Avec plus de 150 000 inscrits, ÉPALE (Electronic Platform for Adult Learning in Europe) est la plus grande communauté en ligne de professionnels de l'éducation et de la formation des adultes en Europe. **Éducateurs, formateurs, chercheurs, acteurs de l'économie sociale et solidaire, acteurs de la culture, du monde associatif et des collectivités,** tous s'informent et partagent de l'information sur ÉPALE.

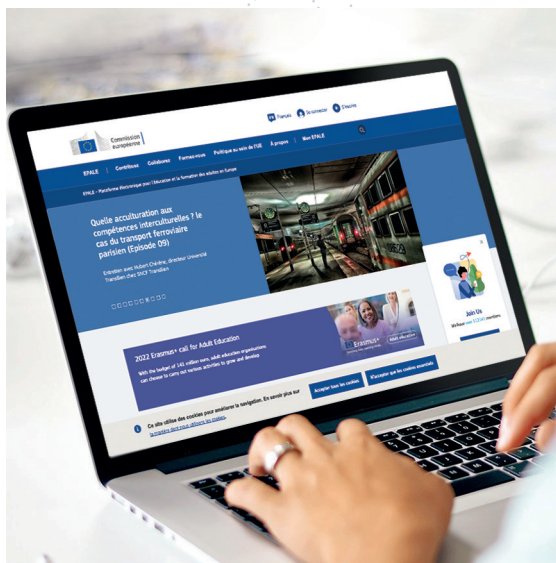
Intégrée au programme Erasmus+, ÉPALE offre aussi de nombreuses fonctionnalités aux porteurs de projets: recherche de partenaires, partage d'informations, espaces projets



Erasmus+ etc. La plateforme est gratuite, sécurisée et sans publicité.

Inscrivez-vous dès à présent pour donner un rayonnement européen à vos activités:

<https://epale.ec.europa.eu/fr>



QUE POUVEZ-VOUS TROUVER SUR EPALE ?



PRATIQUES ET
EXPÉRIENCES DE TERRAIN



PARTENAIRES
EN EUROPE



ACTUALITÉS
SUR LA FORMATION
EN EUROPE



ÉVÉNEMENTS



ÉTUDES, RAPPORTS,
OUTILS PÉDAGOGIQUES



ESPACES PROJETS
ERASMUS+



RÉSEAU DE
PROFESSIONNELS
EUROPÉENS



ACCOMPAGNEMENT
À LA VALORISATION

ENVISAGEZ LA FORMATION AUTREMENT

+ RÉSEAUX & ÉCHANGES

La communauté EPALE favorise les échanges entre professionnels. Elle constitue **le plus grand réseau d'éducation et de formation des adultes en Europe.**



« EPALE, c'est un formidable espace de ressources et de rencontres avec des professionnels européens, passionnés par l'éducation des adultes et porteurs d'innovation sociale. »

Sophie Alex Bacquer, chargée de mission International et Innovation, Croix-Rouge Compétence Nouvelle-Aquitaine

+ INSPIRATION & INNOVATION

Vous pouvez enrichir vos connaissances sur les **grandes thématiques de la formation** grâce à des contenus variés liés à l'actualité et rédigés par des professionnels de toute l'Europe. À travers une trentaine de thématiques, EPALE est un outil concret de veille sur **l'innovation dans la formation**, qui stimulera vos initiatives.



+ RECONNAISSANCE & VALORISATION

EPALE est l'endroit idéal pour **valoriser** vos projets européens (Erasmus+, Europe Créative, Fond Social Européen etc.). **Inscrivez-vous sur la plateforme** et partagez les informations sur votre projet dès son lancement.



« La plateforme est un excellent outil de communication et de partage sur nos projets. Elle permet de promouvoir toutes nos actions en diffusant leurs résultats et actualités auprès d'autres professionnels ou de futurs partenaires que nous n'aurions pas connus sans EPALE. »

Nicolas Condom, porteur de projet chez Pistes solidaires et utilisateur EPALE.

+ PARTENAIRES EUROPÉENS

La section « **Recherche de partenaires** » permet de vous mettre en relation avec des organismes dans toute l'Europe pour développer des projets européens, réaliser des stages d'observation et des échanges virtuels sur vos sujets.

+ EXPERTISE NATIONALE

Des experts thématiques accompagnent l'équipe EPALE France pour la publication d'actualités, d'analyses, de ressources et d'événements sur **des sujets prioritaires et actuels de la formation des adultes**.

IMPLIQUEZ-VOUS DANS LA COMMUNAUTÉ EPALE



« La plateforme EPALE a besoin de ressources et de personnes engagées sur le terrain. J'invite tous les acteurs de la formation pour adultes à s'investir dans la communauté EPALE. »

Roseline Le Squère, experte de l'Institut de Recherche Dupuy de Lôme, coordinatrice thématique EPALE.

+ Inscrivez-vous et créez votre profil :

<https://epale.ec.europa.eu/fr>

+ Partagez vos actualités, vos ressources et vos événements.

+ Partagez le contenu de vos projets européens (Erasmus+, Europe Créative, FSE etc.).

+ Commentez et partagez les publications de vos pairs.

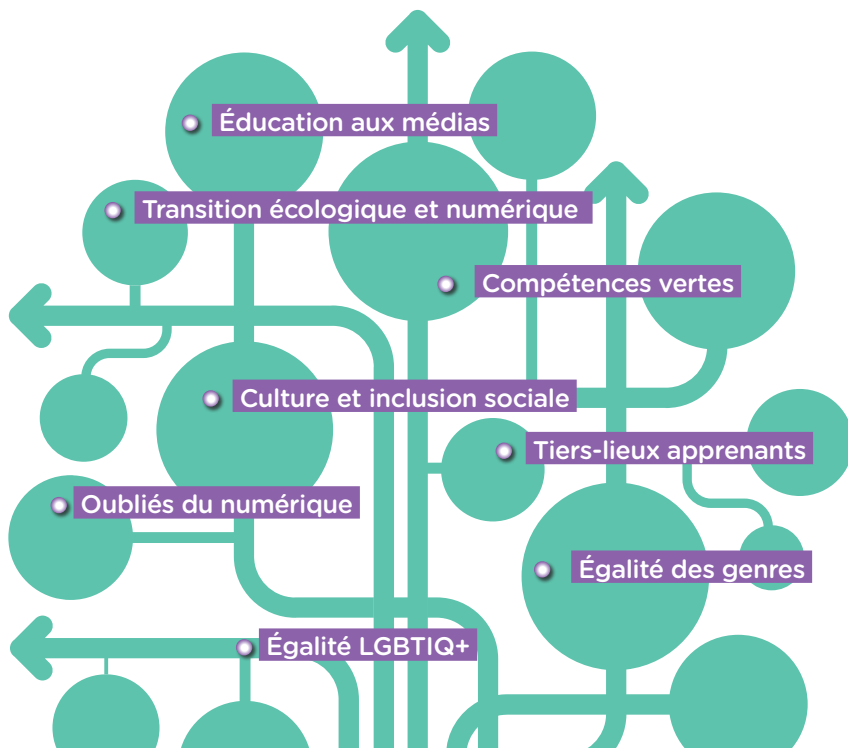
+ Rejoignez les discussions européennes en ligne.

+ Participez aux événements EPALE en France et en Europe.



PARTICIPEZ AUX ÉVÈNEMENTS THÉMATIQUES EPALE

Des évènements thématiques (conférences, webinaires, podcasts) sont organisés plusieurs fois par an pour apporter un éclairage européen sur des sujets forts en lien avec la formation pour adultes. Les équipes EPALE en France et en Europe font régulièrement appel aux utilisateurs de la plateforme, notamment les porteurs de projets Erasmus+, pour témoigner de leurs résultats de recherches, d'études, ou de leurs pratiques de terrain.



INSCRIVEZ-VOUS SUR :
[EPALE.EC.EUROPA.EU/FR](https://epale.ec.europa.eu/fr)

SUIVEZ-NOUS SUR LES RESEAUX SOCIAUX



EPALE France



@EPALE_FR

UNE ÉQUIPE DISPONIBLE POUR VOUS

au sein de l'Agence Erasmus+ France / Éducation Formation

epale@agence-erasmus.fr
<https://agence.erasmusplus.fr>

9 rue des Gamins
CS 71965
33088 Bordeaux cedex



Réalisé avec le soutien financier de la Commission européenne • Le contenu de cette publication et l'usage qui pourrait en être fait n'engagent pas la responsabilité de la Commission européenne.
• Crédit photos: Shutterstock / Sophie Pawlak • Octobre 2024

