



JOURNÉES ERASMUS+ ENSEIGNEMENT SUPÉRIEUR 2024

24 & 25 JUIN 2024
BORDEAUX



#JEES #ErasmusPlus



Erasmus+
Enrichit les vies, ouvre les esprits.

Atelier 3

Les partenariats
Erasmus+ : une
opportunité pour
renforcer les liens avec
le milieu socio-
économique



BORDEAUX



#JEES #ErasmusPlus

Merci de bien vouloir
connecter votre
téléphone/ordinateur au
réseau WI-FI

Réseau : ERASMUS_2024
MdP : ERASMUS2024



Erasmus+
Enrichit les vies, ouvre les esprits.

ERASMUS+ DANS L'ENSEIGNEMENT SUPÉRIEUR

Charte pour l'enseignement supérieur (ECHE)

Pré-requis pour tous les établissements d'enseignement supérieur souhaitant participer à Erasmus+



#JES #ErasmusPlus



Erasmus+
Enrichit les vies, ouvre les esprits.



Témoignages :

- **Université de Montpellier**, Partenariat de coopération (AC220 HED)



- **Université de Limoges**, Projet de renforcement des capacités (CBHE)



- **Université Catholique de Lyon**, Alliance pour l'innovation



Les **partenariats de coopération de l'enseignement supérieur** ont pour objectif de mettre en relation des organismes européens afin d'échanger des méthodes, des pratiques et de collaborer ensemble sur un sujet commun.

Les **projets de renforcement des capacités** soutiennent la pertinence, la qualité, la modernisation et la réactivité de l'enseignement supérieur dans les pays tiers non associés.

Les **alliances pour l'innovation** visent à renforcer la capacité d'innovation de l'Europe par la coopération et le partage de connaissances entre l'Enseignement supérieur, l'Enseignement et la Formation Professionnels, tant initial que continu, le monde de la recherche et l'ensemble des acteurs socio-économiques.

Les partenariats Erasmus+ : une opportunité pour renforcer les liens avec le milieu socio-économique

Présentation des projets par nos témoins

1. Pourquoi s'être lancé dans ce projet ? besoins, objectifs, motivation
2. Qu'avez-vous fait/qu'allez-vous faire ? production, organisation, livrables

Questions/Réponses avec les témoins

3. Retour d'expérience sur le travail avec les entreprises/le monde socio-économique.

Echanges avec la salle



UNIVERSITÉ DE
MONTPELLIER

Projet Start Circular

Partenariat de coopération AC220

Manon Barbedette - Université de Montpellier

Cheffe de projet européen et chargée des relations extérieures CHARM-EU

#JEES #ErasmusPlus



Start Circular

- Durée du projet : Novembre 2021 – Novembre 2024
- Partenaires:

Universités	PME	Observatoire
Université de Montpellier (France) Université de Las Palmas de Gran Canaria (Canaries) Université Da Beira Interior (Portugal) New university faculty of government and European studies (Slovenie) University of Latvia (Lettonie)	Green Berry Solution (France) RECIS (Canaries) ASSEC (Portugal) ELUM (Slovenia) SIA Renteh (Lettonie)	OBREAL (Espagne)

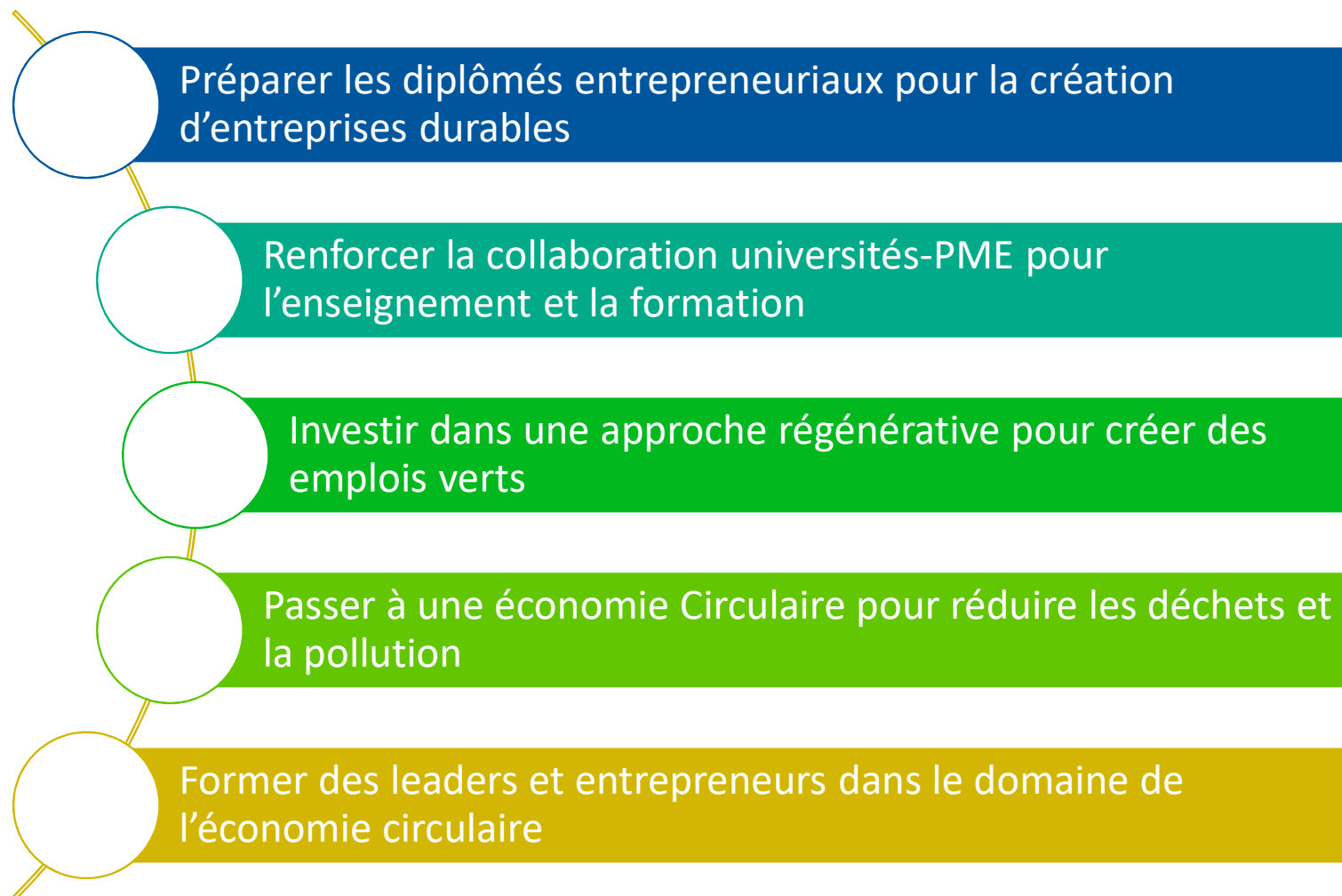
Besoins

Commission
européenne

Société
civile

Monde
économie

Universités



UNIVERSITÉ DE
MONTPELLIER

Développer un **modèle de gestion entrepreneuriale** basé sur l'économie circulaire pour les universités et les PME.

Appliquer ce modèle dans des Universités en Europe

Objectifs du projet

Former le personnel universitaire et les PME à co-developper des programmes d'études et des approches d'apprentissage professionnalisantes

Créer des **laboratoires de durabilité** dans les Universités partenaires pour aider les étudiants à développer des entreprises intégrant l'économie circulaire

CEAP 2021

- Répondre au plan d'action pour l'économie Circulaire de la Commission Européenne: besoin de croissance et d'emplois durables

COVID 19

- Nécessité de réponses innovantes et durables aux défis économiques

Consommateurs

- Pression des consommateurs pour le développement durable et la réduction de l'impact environnemental des PME

Opportunités commerciales

- Associées à la réduction de l'empreinte environnementale

MOTIVATIONS

Activités

Développement du modèle de gestion entrepreneuriale pour l'économie Circulaire

Formation du personnel universitaire et des PME pour mettre en oeuvre le modèle

Mise en oeuvre des laboratoires de durabilité pour soutenir les étudiants dans la création de projets d'entreprises durables

Création d'une plateforme pour connecter les laboratoires

DEFI EAU

Développement de formations professionnelles collaboratives pour Madagascar sur les métiers de l'Eau

Claire Chasseau – Université de Limoges
Chargée de projets européens et internationaux

#JEES #ErasmusPlus



DEFI EAU

Développement de formations professionnelles collaboratives pour Madagascar sur les métiers de l'Eau



DEFI EAU – Le projet et le partenariat

LE PROJET

PROGRAMME DE FINANCEMENT :

AC2 - Renforcement des capacités pour l'enseignement supérieur (AAP 2023)

INTITULE :

Développement de Formations professionnelles collaboratives pour Madagascar sur les métiers de l'EAU

OBJECTIF :

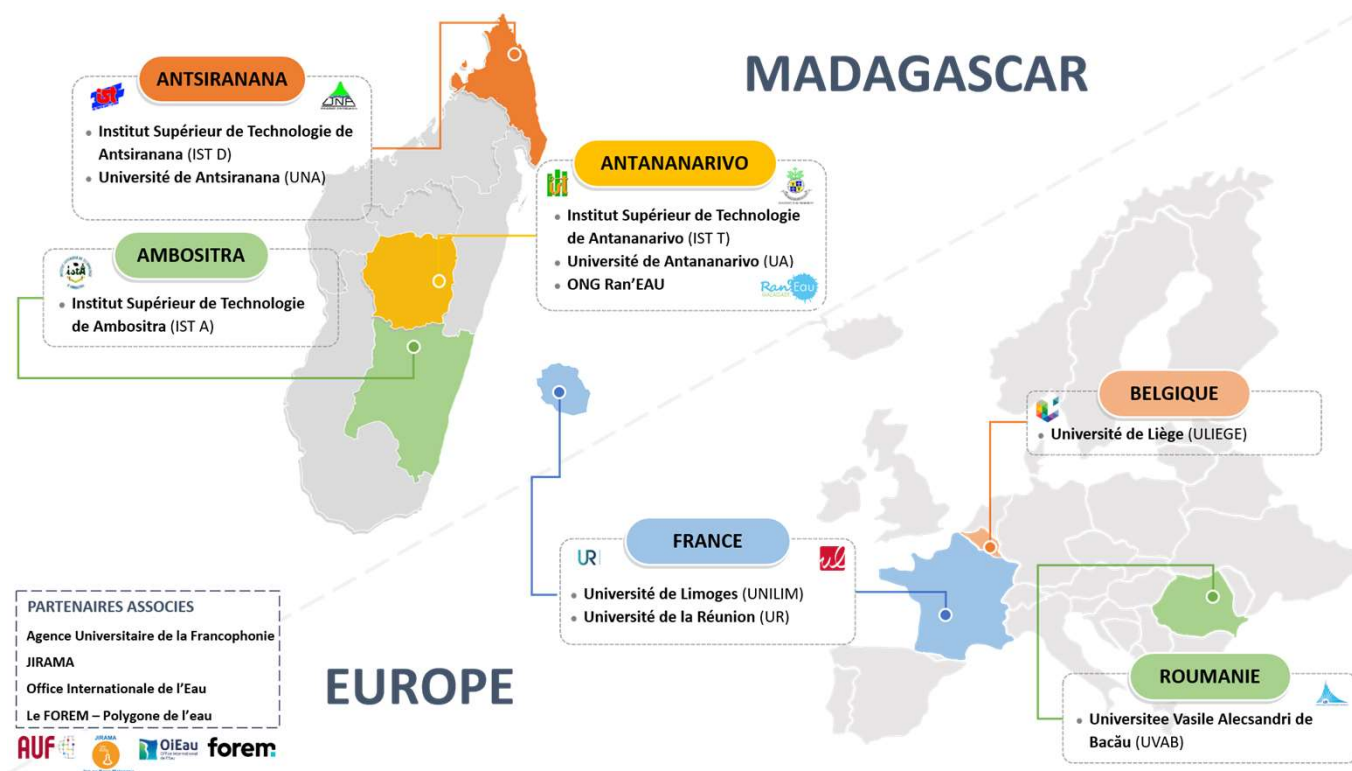
Développement à l'échelle de Madagascar de formations professionnelles (niveau L et M, en formation initiale et continue), mutualisées et hybrides, pour répondre aux enjeux sociétaux malgaches dans le domaine de l'eau, l'assainissement et l'hygiène (WASH).

DUREE :

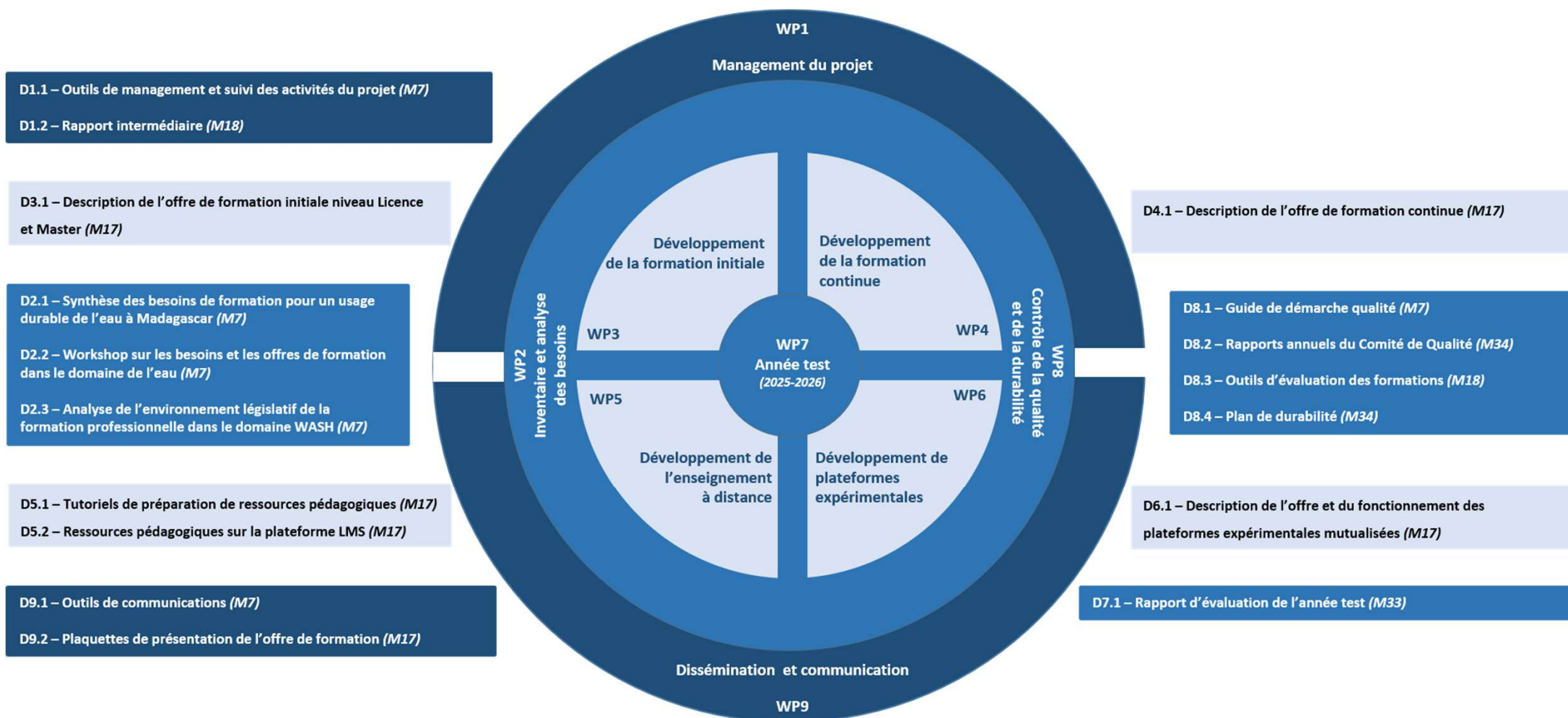
36 mois (01/01/2024-31/12/2026)

FINANCEMENT : 755 476€

LE PARTENARIAT



DEFI EAU – L'organisation du projet (work-packages et livrables)



PROCESS

PROcessing Complexity with Emotional, Sensorial and Spiritual capacities

Vincent GOUBIER – Université Catholique de Lyon

Enseignant – chercheur et docteur en écologie

#JEES #ErasmusPlus





ProCESS

Processing Complexity with Emotional, Sensorial and Spiritual capacities

Co-funded by the
Erasmus+ Programme
of the European Union



Performanse 

Sanofi 

De KLAUSEN 

Mediatalo
KeskiSuomalainen 

Latvijas Pasts 

 UCLy Lyon Catholic University

 JAMK University
of Applied Sciences

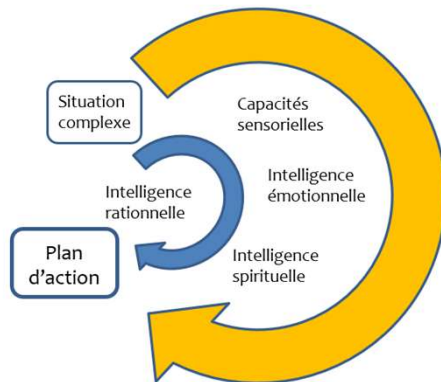
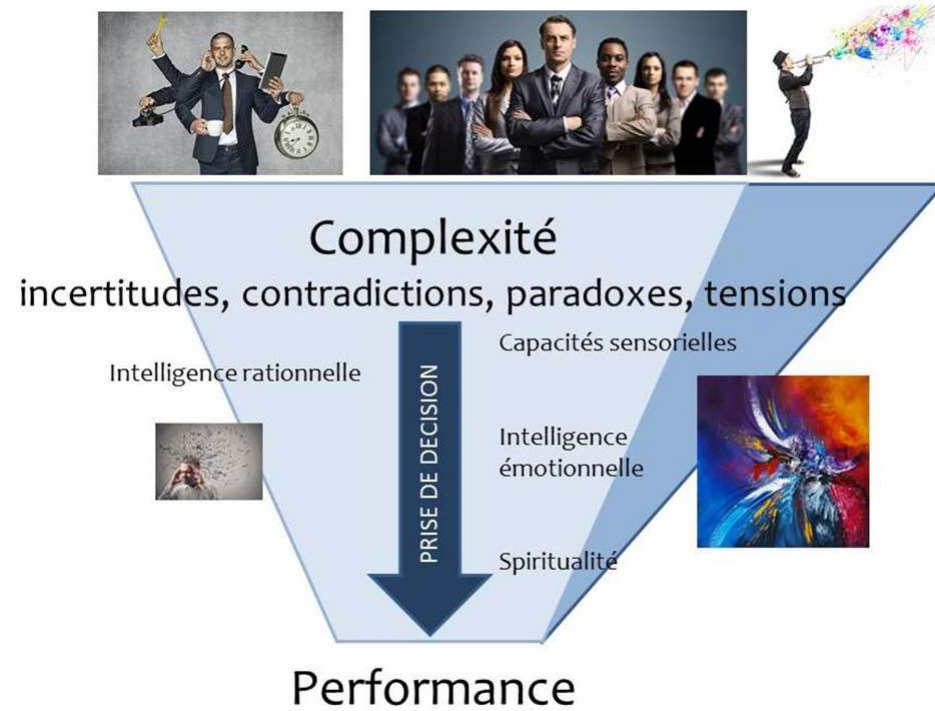
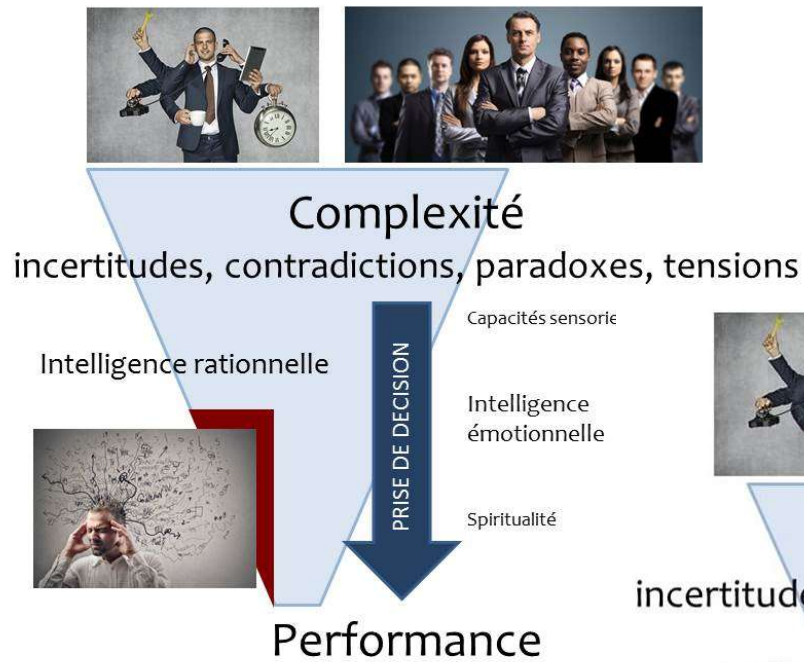
 RISEBA University of Business,
Arts and Technology

 Technical University
of Cluj-Napoca



Vincent GOUBIER
Enseignant-chercheur
Université Catholique de Lyon





Hard

Soft

Mad

SES

skills





- Sensibiliser et entraîner des étudiants (16 par pays /année) aux SES skills pour traiter des cas réels proposés chaque année par les entreprises partenaires.
- Formaliser les syllabi de formation aux SES skills.
- Former de nouveaux SESS trainers (environ 40) et constituer un réseau (annuaire).
- Elaborer des tests d'évaluation des SES skills.
- Organiser des formations pilotes dans des HEI et des entreprises.
- Publier notamment sur l'articulation avec le Design Thinking et la Théorie U.

Co-funded by the
Erasmus+ Programme
of the European Union



Témoignages :

- **Université de Montpellier**, Partenariat de coopération (AC220 HED)



- **Université de Limoges**, Projet de renforcement des capacités (CBHE)



- **Université Catholique de Lyon**, Alliance pour l'innovation



Les **partenariats de coopération de l'enseignement supérieur** ont pour objectif de mettre en relation des organismes européens afin d'échanger des méthodes, des pratiques et de collaborer ensemble sur un sujet commun.

Les **projets de renforcement des capacités** soutiennent la pertinence, la qualité, la modernisation et la réactivité de l'enseignement supérieur dans les pays tiers non associés.

Les **alliances pour l'innovation** visent à renforcer la capacité d'innovation de l'Europe par la coopération et le partage de connaissances entre l'Enseignement supérieur, l'Enseignement et la Formation Professionnels, tant initial que continu, le monde de la recherche et l'ensemble des acteurs socio-économiques.

GRAND TEMOIN

Louise ALLONNEAU – chambre régionale de l'économie sociale et solidaire (CRESS) Nouvelle Aquitaine

Animatrice territoriale Nord Aquitaine

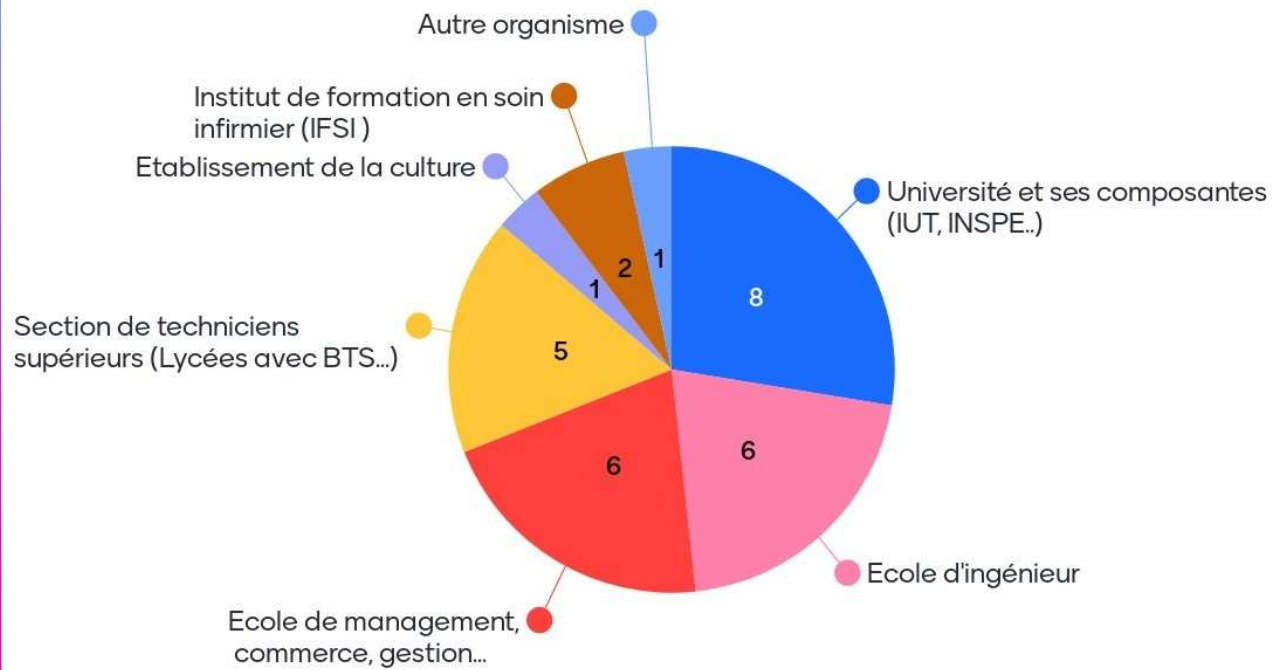
#JEES #ErasmusPlus



Retours participants – session #1

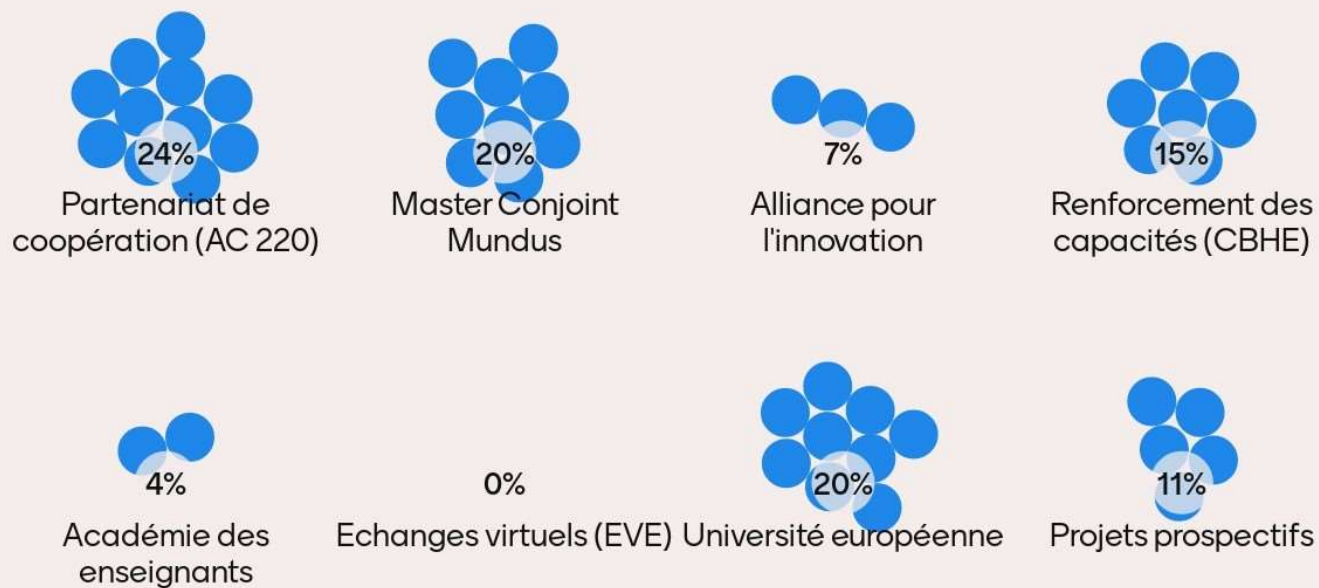
MENTI / expériences KA2, attentes et bilan

De quel type de structure venez-vous ?



ACTIONS CLÉS 2 (AC2)

Avez-vous déjà été engagé dans un projet de partenariat pour la coopération Erasmus+ ?



Votre attente principale pour cet atelier ?

Partage d'expériences et de bonnes pratiques

Échange de bonnes pratiques

partage d'experiences

Découvrir de nouvelles actions

Découvrir les différentes possibilités du KA220

Echange de bonnes pratiques

Apprendre et découvrir

Idées de projets
Témoignages

Votre attente principale pour cet atelier ?

Apprendre plus sur les autres actions, types de coopération

Mieux comprendre les partenariats de coopération

Idées pour se lancer dans l'AC220

Échange et expériences

Retour d'expériences

Employabilité des étudiants

Avoir des échanges sur différents programmes

Education formelle et éducation non formelle

Votre attente principale pour cet atelier ?

Découvrir et échanger sur les bonnes pratiques

Partage d'expérience

Decouverte action clé 2

Avoir plus de renseignent pour voir les actions adaptées à mon établissement

Échange de bonnes pratiques

Exemples concrets d'actions de cooperation avec les entreprises

Découvrir toutes les possibilités d'Erasmus

Echange de pratiques

Votre attente principale pour cet atelier ?

Prospecter des actions
pour monter des projets



Suite à cet atelier, avez-vous une idée en particulier que vous retenez pour vos futurs projets ?

Penser sur la durée

Oui ! Pour améliorer un projet de Capacity Building en montage

Long terme

Oser !

Identifier des besoins clairs et foncer !!

Il faut faire une analyse précise des besoins

Patience et honnêteté

bien définir les besoins

3



16



Suite à cet atelier, avez-vous une idée en particulier que vous reprenez pour vos futurs projets ?

Il faut persévérer et s'armer de patience pour décrocher le gros lot

Associer les entreprises

L'importance de l'analyse des besoins et bien choisir ses partenaires

Trouver des partenaires

Ne pas décourager

Commencer par le réseau de proximité ou connu de longue date

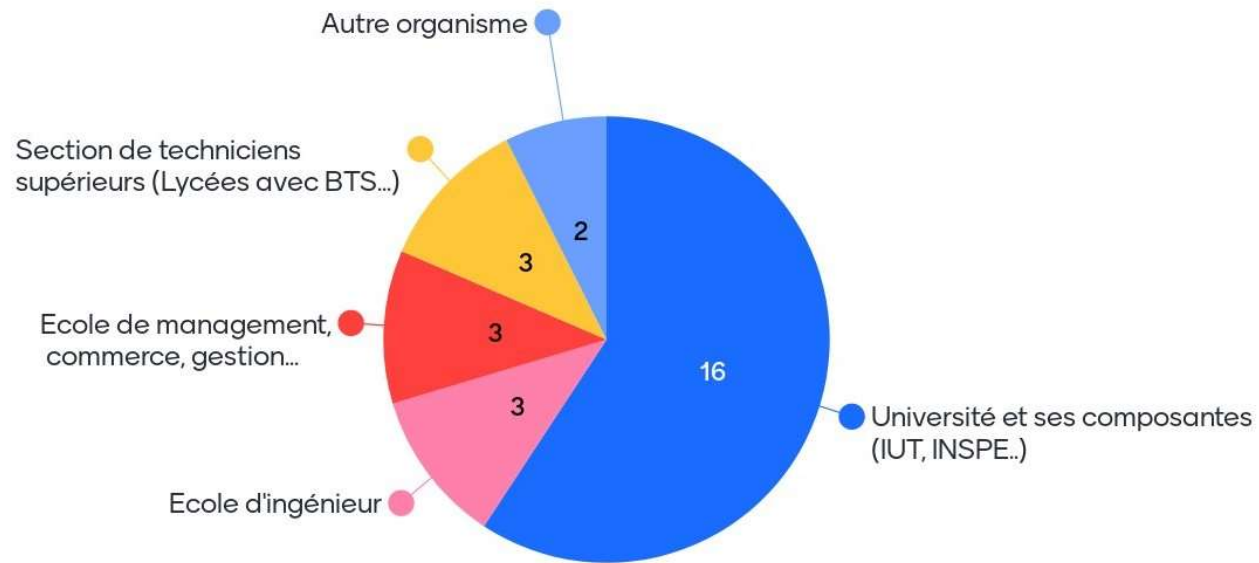
Identification des besoins = importante Puis persévérer !

Penser à la pertinence des projets pour se positionner en phase avec les besoins

Retours participants – session #2

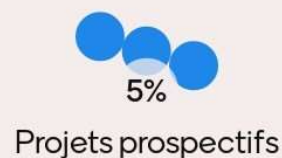
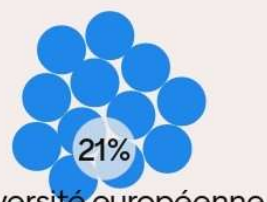
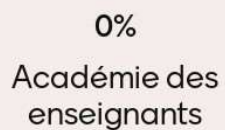
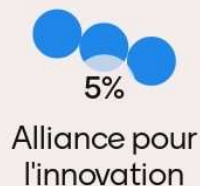
MENTI / expériences KA2, attentes et bilan

De quel type de structure venez-vous ?



ACTIONS CLÉS 2 (AC2)

Avez-vous déjà été engagé dans un projet de partenariat pour la coopération Erasmus+ ?



Votre attente principale pour cet atelier ?

Inspiration

Idées de génie !

Inspiration

Les bonnes pratiques.

Inspiration

Comment attirer les non
academiques dans les
projets E+

Retour d'expérience

Bonnes pratiques et outils

Votre attente principale pour cet atelier ?

Quelles grandes difficultés à la candidature

Découverte

Retour d'expérience

Quels arguments pour convaincre les entreprises de s'engager a nos côtés?

Découvrir une nouvelle approche pour construire d'autres types de partenariats.

Bonnes pratiques

Renforcer notre partenariat avec des entreprises dans le cadre d'un mundus. Monter des projets avec des entreprises.

Bonnes pratiques

Votre attente principale pour cet atelier ?

Bonnes pratiques pour créer du lien entre universités et acteurs socio eco

Inspirations pour déposer les projets, comment attirer les partenaires, bonnes pratiques

Saisir de nouvelles opportunités

inspiration

Inspiration, conseils, bonnes pratiques, quelles structures approcher, types de projets à exploiter

Process et assurance qualité

Inspiration pour attirer acteurs socioéconomique

Découvrir de nouveaux projets

Suite à cet atelier, avez-vous une idée en particulier que vous retenez pour vos futurs projets ?

Ne pas hésiter

La liberté d'action,
l'exploration, le champ
des possibles....

Contacter les réseaux
ESS

La multiplicité des
possibilités et qu'il faut se
lancer

Flexibilité

continuer à proposer et
ne pas se decourager

pistes de contact pour les
recherches de
partenaires

Coopération avec des
acteurs sur un territoire
précis



Suite à cet atelier, avez-vous une idée en particulier que vous reprenez pour vos futurs projets ?

Partir à plusieurs

Partager le meilleur des partenaires socio-économiques, dans le respect des contraintes qui leur sont propres.

Ne pas hésiter à contacter et motiver tous les acteurs pertinents.

Connaissance du terrain des acteurs socio éco

Besoin de quelqu'un pour la gestion financière

Se lancer, faire fonctionner les réseaux, s'adapter aux partenaires.

Importance de la co-construction

L'implication des ESS dans des grands projets structurants pour mieux s'ancrer dans les réalités du terrain



Suite à cet atelier, avez-vous une idée en particulier que vous retenez pour vos futurs projets ?

Considérer d'inviter une entreprise comme partenaire pour un projet AC220

Mobiliser les reseaux des collègues et partenaires



18





JOURNÉES ERASMUS+ ENSEIGNEMENT SUPÉRIEUR 2024

24 & 25 JUIN 2024
BORDEAUX



#JEES #ErasmusPlus



Erasmus+
Enrichit les vies, ouvre les esprits.